

# Presentation Overview

**For your information only, not for public presentation!**

## Presentation

- Title (German): „Projekt Renaissance - Auf dem Weg zu einem neuen Benutzungskonzept für OpenOffice.org“
- Speaker and Contact: Christoph Noack, Co-Lead User Experience Team, [christophnoack@openoffice.org](mailto:christophnoack@openoffice.org)
- Time and Location: Sunday, March 8<sup>th</sup> 2009, 1:00pm-1:45pm, CeBIT, Hall 6, Booth G41

## Constraints and Assumptions

- Procedure: 30 min presentation, 15 min discussion
- Target Audience: Private persons, consultants, small businesses (even people who may not heard anything of OpenOffice.org before)

# project *Renaissance*

Auf dem Weg zu einem neuen  
Benutzungskonzept für OpenOffice.org

Christoph Noack  
Co-Lead User Experience Team  
CeBIT, 2009-03-08

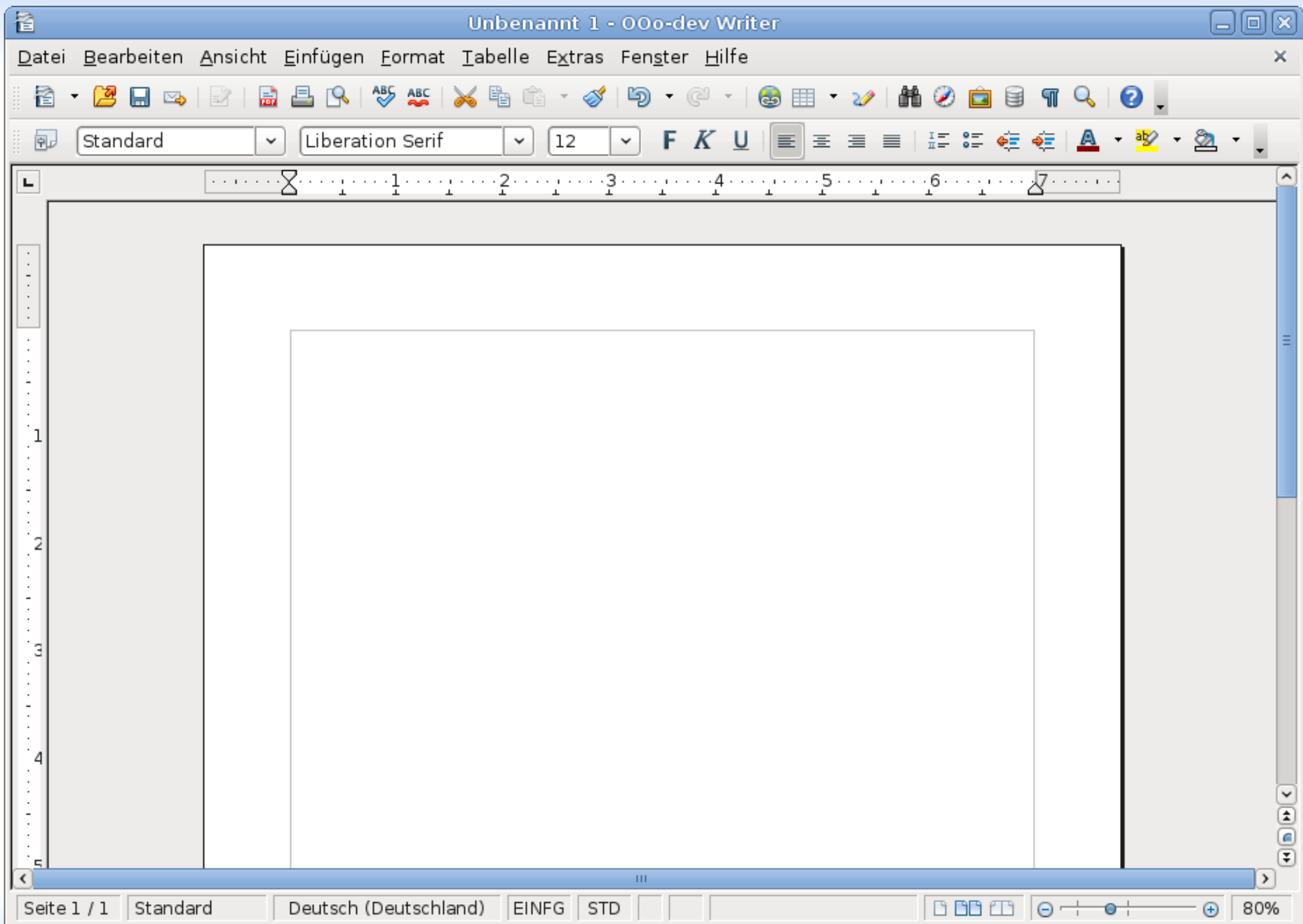
# Auf dem Weg ...

## Inhalt

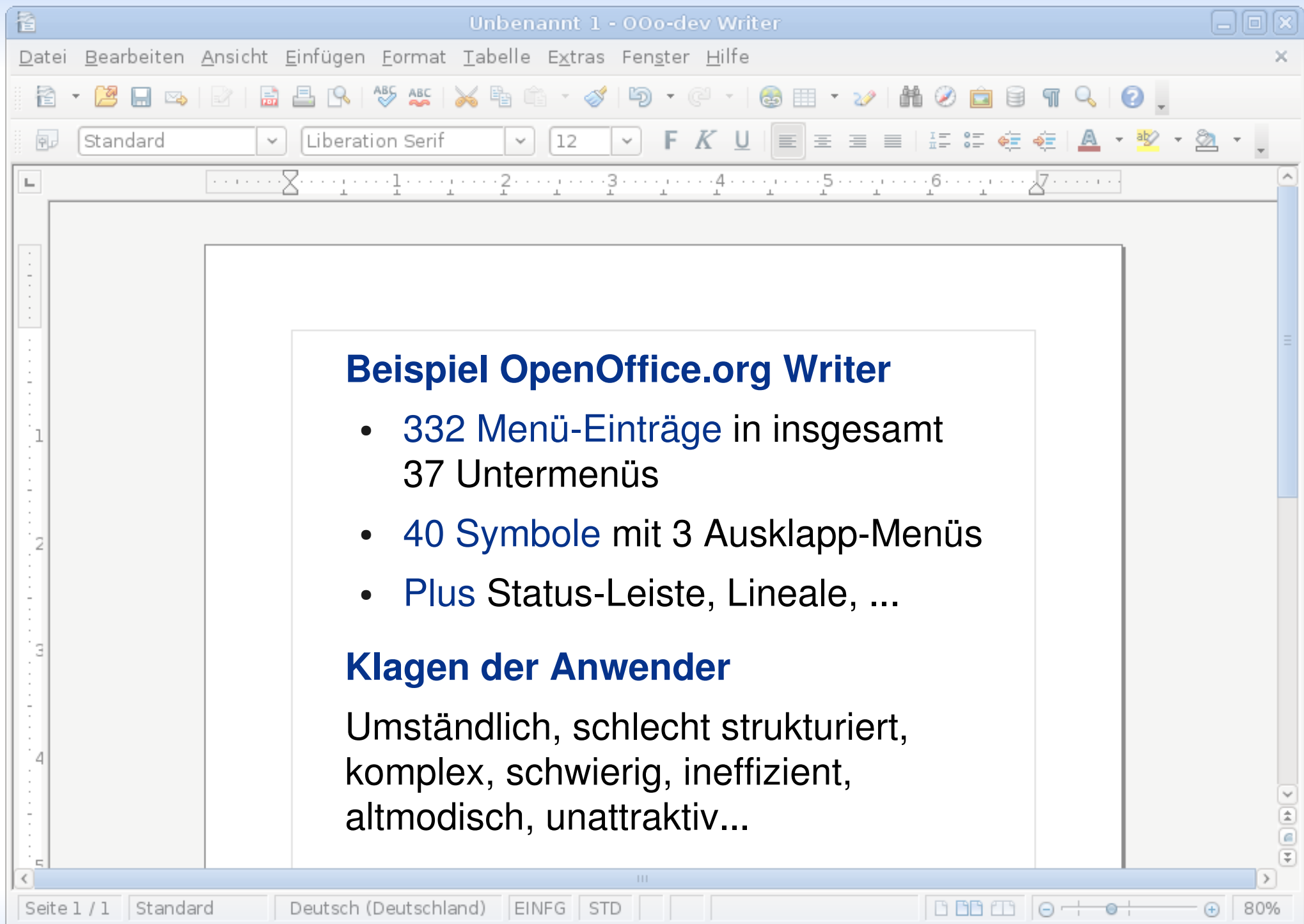
- Projekt Renaissance
- Anforderungserhebung, Gestaltung und Evaluation
- Zeitplan und Zusammenarbeit

## Anmerkung

Der Fokus dieses Vortrags liegt auf dem Teil Anforderungserhebung. Derzeit existieren keine offiziellen Gestaltungs-Vorschläge für eine neue Benutzeroberfläche.



OpenOffice.org Writer (Entwicklungsversion OOO310\_m2) nach dem ersten Start unter Ubuntu 8.10 mit Erscheinungsbild „Clearlooks“

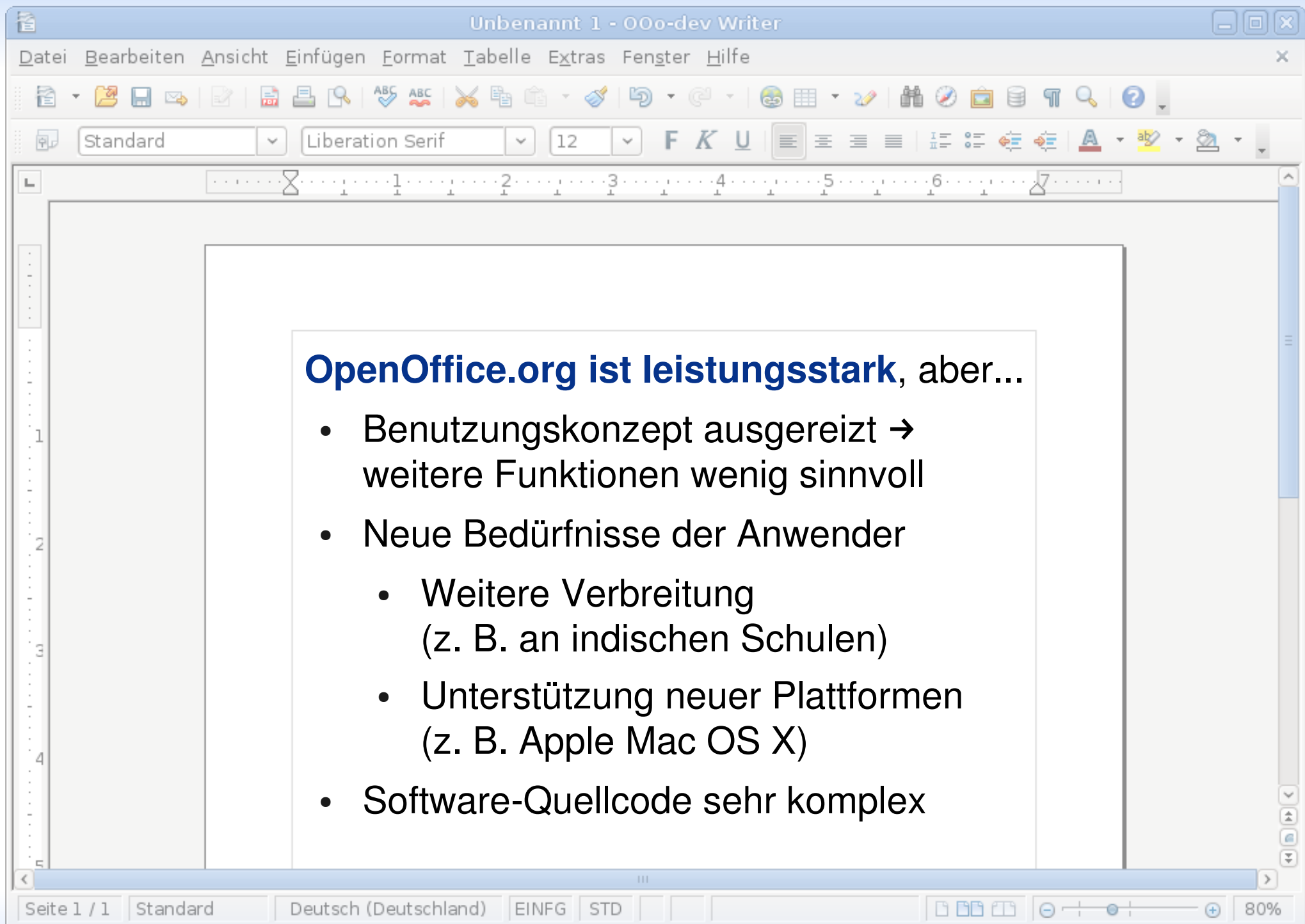


## Beispiel OpenOffice.org Writer

- 332 Menü-Einträge in insgesamt 37 Untermenüs
- 40 Symbole mit 3 Ausklapp-Menüs
- Plus Status-Leiste, Lineale, ...

## Klagen der Anwender

Umständlich, schlecht strukturiert,  
komplex, schwierig, ineffizient,  
altmodisch, unattraktiv...



## OpenOffice.org ist leistungsstark, aber...

- Benutzungskonzept ausgereizt → weitere Funktionen wenig sinnvoll
- Neue Bedürfnisse der Anwender
  - Weitere Verbreitung (z. B. an indischen Schulen)
  - Unterstützung neuer Plattformen (z. B. Apple Mac OS X)
- Software-Quellcode sehr komplex

# Ankündigung auf der OOoCon 2008

## Projekt Renaissance

- Eine umfassende Verbesserung ist eine riesige Verantwortung gegenüber Anwendern und eine große technische Herausforderung!
- Ankündigung des „**New compelling user interface**“ auf der OOoCon 2008 als ein neuer Entwicklungsschwerpunkt



Michael Bemmer

Senior-Director Collaboration  
StarOffice / OpenOffice.org and  
Communication-Product

Sun Microsystems GmbH

# Die Ziele des Projekts

Projekt Renaissance



**Mission**

“Create a **User Interface** so that OpenOffice.org becomes **the users' choice** not only out of **need** but also out of **desire**”

More information at:  
<http://wiki.services.openoffice.org/wiki/Renaissance>



## Mission

Gestaltung eines **Benutzungskonzepts**, damit OpenOffice.org von den Anwendern gewählt wird, weil es **begeistert**, nicht nur weil man irgendeine Lösung **braucht**.

## Fokus

- Informations-Design
- Interaktions-Design
- Visuelles Design
- Funktionalität bleibt unverändert!

**Frage:** Was ist ein Benutzungskonzept?



# Erläuterung des Benutzungskonzepts

Projekt Renaissance

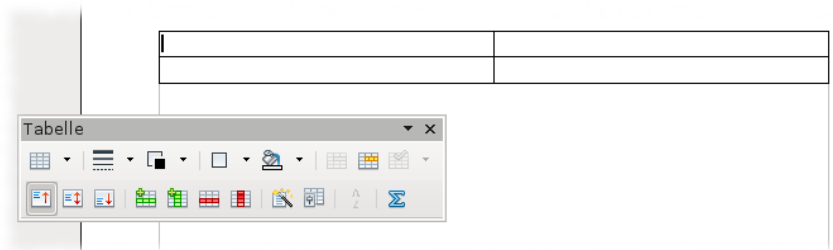
Beispiel „Einfügen einer Tabelle“

## Informations-Design

Präsentation von Informationen  
entsprechend menschlicher  
Wahrnehmung, z. B. Wichtigkeit von  
Menü-Einträgen und Symbolen

## Interaktions-Design

Festlegung des zeitlichen und örtlichen  
Dialogs zum Erfüllen einer Aufgabe,  
z. B. Aufteilung in Arbeitsschritte,  
Rückmeldung vom Programm



# Erläuterung des Benutzungskonzepts ...

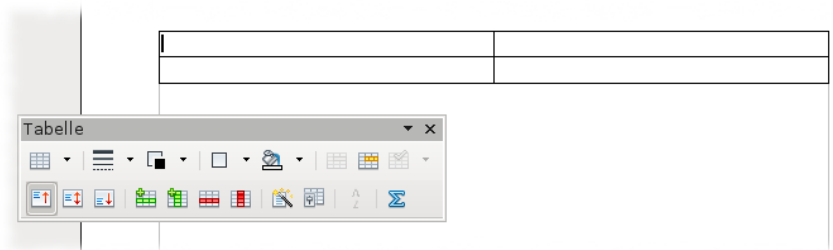
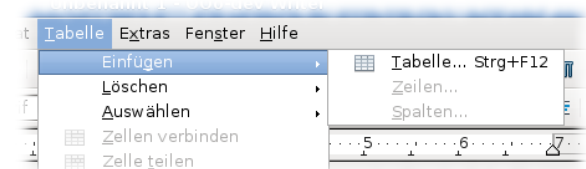
Projekt Renaissance

## Visuelles Design

Gestaltung von grafischen Inhalten,  
z. B. Stil der Symbole

## Fazit

- Ändern des visuellen Designs reicht nicht aus (Theming)
- Lösungen der Konkurrenz zu kopieren verfehlt die Bedürfnisse „unserer“ Anwender



## Anforderungserhebung, Gestaltung und Evaluation



# Vorgehen

Anforderungserhebung, Gestaltung und Evaluation

## Projekt-Phasen

Anforderungserhebung



Gestaltung



Evaluation

## Offene Fragen

- Wer sind unsere Anwender?
- Wofür verwenden sie OpenOffice.org?
- Wie verwenden sie OpenOffice.org?
- Welche Probleme haben die Anwender dabei?

## Dilemma

Individueller Rückmeldungen ungeeignet (Stichprobe, Subjektivität, Aufwand) → **Systematische Anforderungserhebung erforderlich**

# Anwenderumfragen

Anforderungserhebung, Gestaltung und Evaluation

**Frage:** Wer sind unsere Anwender?

## Vorgehen

- Nach der Installation bitten wir um die Teilnahme an einer Umfrage
- Etwa 35 Fragen in englischer Sprache
- 248289 vollständige Rückmeldungen von 01.11.2008 bis 19.02.2009

## Antwort

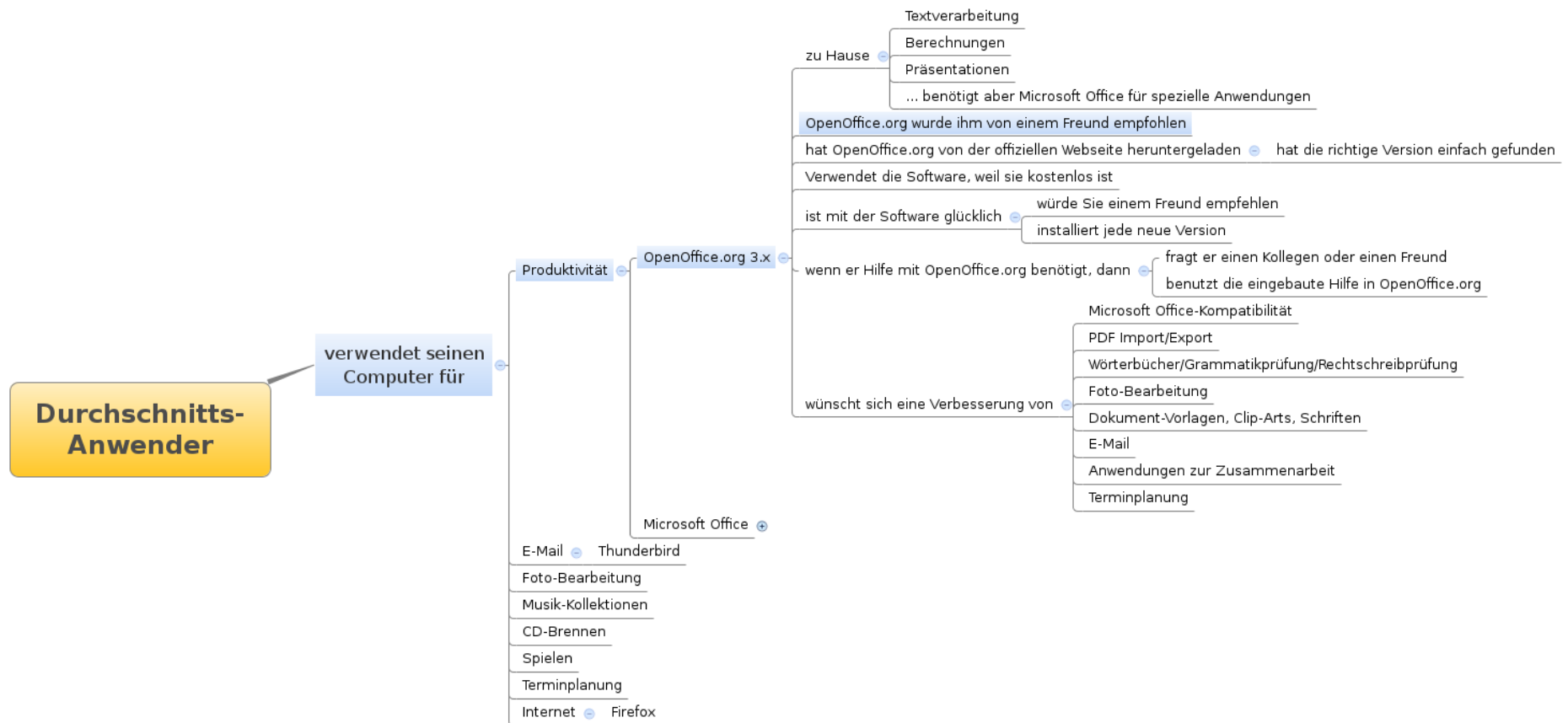
Der Durchschnitts-Anwender ist männlich, 40 Jahre alt und lebt in den USA. Er arbeitet im Bereich „SMB Professional Services“, ist aber kein Software-Entwickler.

Stand (Antwort): 18.12.2008, 160981 vollständige Rückmeldungen

# Anwenderumfragen ...

Anforderungserhebung, Gestaltung und Evaluation

## Antwort: Durchschnitts-Anwender im Überblick



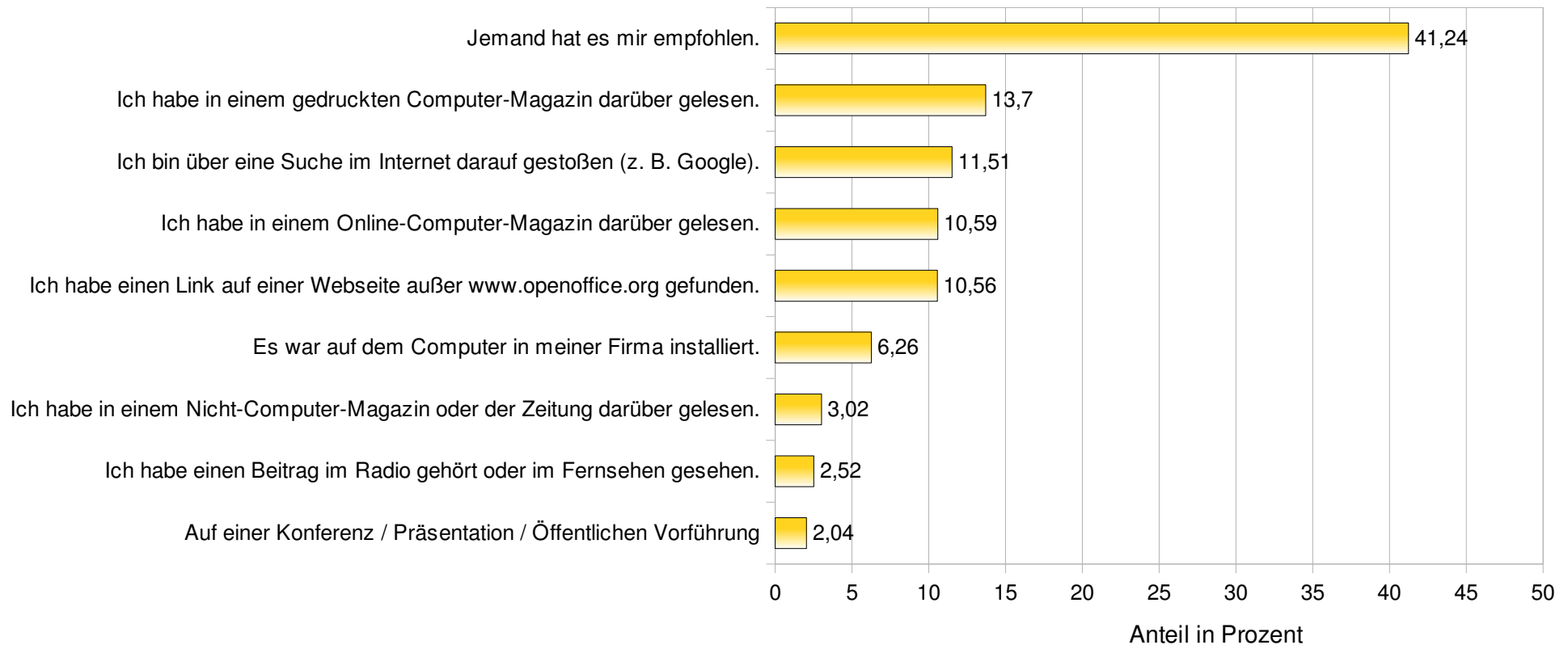
Stand: 18.12.2008, 160981 vollständige Rückmeldungen, sinngemäße Übersetzung

# Anwenderumfragen ...

Anforderungserhebung, Gestaltung und Evaluation

## Antwort: Detaildaten der Anwenderumfrage 2008 (Beispiel)

Wie haben Sie über OpenOffice.org erfahren?



Stand: 18.12.2008, 160981 vollständige Rückmeldungen, sinngemäße Übersetzung

# Anwenderumfragen ...

Anforderungserhebung, Gestaltung und Evaluation

**Frage:** Wie verwenden die Anwender OpenOffice.org? Wie bewerten sie die Geschwindigkeit?

## Vorgehen

- Seit 20.02.2009 neue Umfrage mit anwendungsspezifischen Fragen
- Verfügbar in 5 Sprachen
- Über 10000 Rückmeldungen nach knapp 2 Wochen

**Idee:** Umfrage nachdem OpenOffice.org vom Anwender deinstalliert wird

Wie zufrieden sind Sie mit der Performanz (Geschwindigkeit) von :

	(-)(-)	(-)	(o)
Programmstart	<input type="radio"/>	<input type="radio"/>	<input type="radio"/>
Erstellen neuer Dokumente	<input type="radio"/>	<input type="radio"/>	<input type="radio"/>
Laden/Speichern von Dokumenten	<input type="radio"/>	<input type="radio"/>	<input type="radio"/>
Arbeiten mit der Textverarbeitung (Writer)	<input type="radio"/>	<input type="radio"/>	<input type="radio"/>
Arbeiten mit der Tabellenkalkulation (Calc)	<input type="radio"/>	<input type="radio"/>	<input type="radio"/>
Arbeiten mit dem Präsentationsprogramm (Impress)	<input type="radio"/>	<input type="radio"/>	<input type="radio"/>
Arbeiten mit dem Zeichenprogramm (Draw)	<input type="radio"/>	<input type="radio"/>	<input type="radio"/>
Arbeiten mit der Datenbank (Base)	<input type="radio"/>	<input type="radio"/>	<input type="radio"/>
Arbeiten mit dem Diagramm-Modul (Chart)	<input type="radio"/>	<input type="radio"/>	<input type="radio"/>
Arbeiten mit dem Formelsatz-Modul (Math)	<input type="radio"/>	<input type="radio"/>	<input type="radio"/>
Beenden von OpenOffice.org	<input type="radio"/>	<input type="radio"/>	<input type="radio"/>



# OpenOffice.org Templates

Anforderungserhebung, Gestaltung und Evaluation

**Frage:** Welche Dokumente werden durch unsere Nutzer erstellt?

## Vorgehen

- Statistische Auswertung der Dokument-Vorlagen
- Analyse der Vorlagen-Webseite „OpenOffice.org Templates“

**Antwort:** Grafik zeigt Auswertung der englischsprachigen Suchanfragen



# IsoMetrics Umfragen

Anforderungserhebung, Gestaltung und Evaluation

**Frage:** Wie/warum bewerten Anwender die Nutzung als gut/schlecht?

## Vorgehen

- Befragung mit IsoMetrics-Methodik auf Basis Norm ISO 9241-10
  - Bewertung von 75 Fragen durch Nutzer
  - Beispiel für Fragen aus Gruppe Aufgabenangemessenheit

Aufgabenangemessenheit	1	2	3	4	5	Keine Angabe
A.1 Die Software zwingt mich, überflüssige Arbeitsschritte durchzuführen.						
A.3 Mit der Software kann ich zusammenhängende Arbeitsabläufe vollständig bearbeiten.						

- Befragung in Zusammenarbeit zwischen VBG und Sun Microsystems

Beispiel auf Basis Quelle: <http://www.isometrics.uni-osnabrueck.de/boegen/www/Isometrs.ps>, S. 4

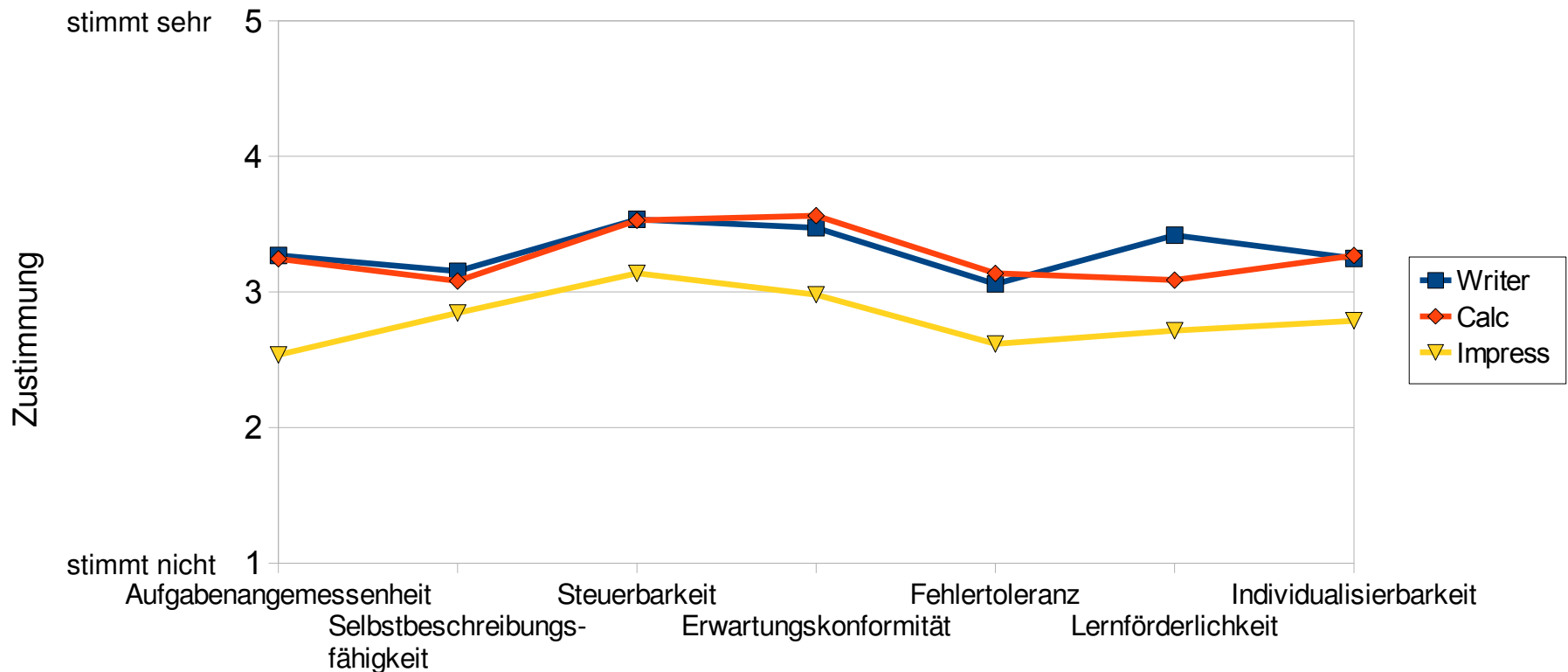
# IsoMetrics Umfragen

Anforderungserhebung, Gestaltung und Evaluation

## Antwort

Die Nutzbarkeit von OpenOffice.org wird als eher mittelmäßig bewertet.

IsoMetrics-S Vorab-Ergebnisse



# Anwender-Feedback

Anforderungserhebung, Gestaltung und Evaluation

**Frage:** Zugriff auf Funktionen erfolgt wie oft, worüber, in welcher Reihenfolge?

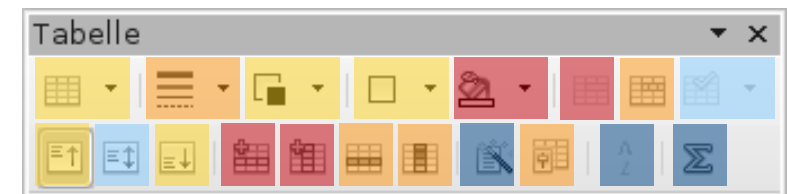
## Vorgehen

- Sammeln von Ereignissen (Menüs, Symbolleisten, Tastenkürzel)
- Auswertung z. B. Klick-Pfade, Häufigkeitsverteilung (Heatmap)
- Zustimmung des Anwenders erforderlich → **Privatsphäre hat höchste Priorität!**

**Status:** Ab OpenOffice.org 3.1 verfügbar



Quelle: OpenOffice.org Wiki „User Feedback“



Simulierte Heatmap der Symbolleiste „Tabelle“

# Analyse des Dokument-Inhalts (Idee)

Anforderungserhebung, Gestaltung und Evaluation

**Frage:** Wie sind Dokumente aufgebaut, welche Objekte sind enthalten?

## Idee

- Nutzung frei verfügbarer Dokumente im Internet (Texte, Tabellen, ...)
- Herunterladen und Analyse der Dokumente mittels eigener Software
- Basis ist ODF Toolkit (Open Source)

**Status:** Suche nach Unterstützung aus der Community (Java-Entwickler)

ODF Toolkit: <http://odftoolkit.org/>



Dokument-Statistik



Beispiel: Durchschnittliche Anzahl der Arbeitsblätter in einem Tabellendokument

# Gestaltung

Anforderungserhebung, Gestaltung und Evaluation

- Gestaltung auf Basis der erhobenen Daten
- Entwicklung und Visualisierung von spezifischen Personengruppen (Personas )
- Identifikation von wichtigen Szenarien für die Personas
- Definition der Informationsarchitektur (Flussdiagramme)
- Erstellung von Gestaltungs-Vorschlägen
  - Papier-Prototypen
  - Interaktive „klickbare“ Präsentationen
  - Dynamische Prototypen (z. B. JavaFX)

**Personas sind Daten mit Persönlichkeit**

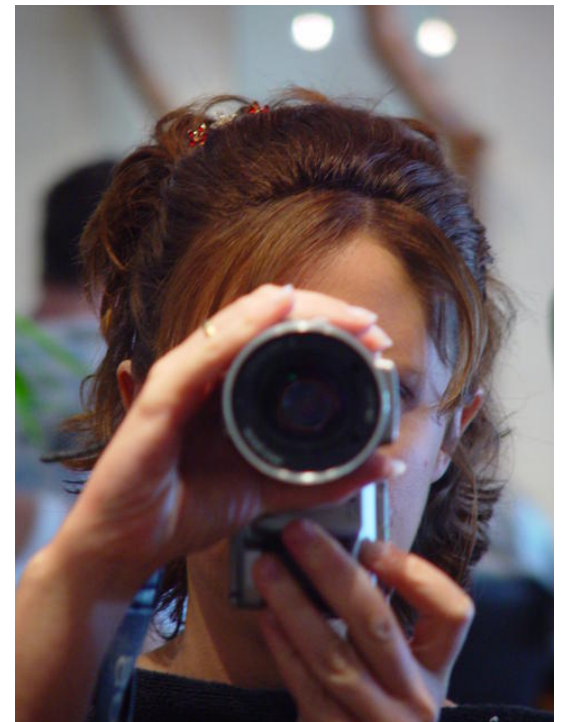


Bild-Quelle: [www.burningwell.org](http://www.burningwell.org)

# Evaluation

Anforderungserhebung, Gestaltung und Evaluation

- Evaluation als Teil iterativer Gestaltung
- Regelmäßige Auswertung von Rückmeldungen
  - Anwender
  - Interessengruppen (Stakeholder)
  - Community
- Bewertung
  - Studien mit hochwertigen Prototypen
  - Verwendung von IsoMetrics-Studien zum Vergleich zwischen OpenOffice.org Meilensteinen (langfristiges Ziel)

## Zeitplan und Zusammenarbeit



# Zeitplan

## Zeitplan und Zusammenarbeit

- Zeitplan zeigt hauptsächlich „Anforderungserhebung“
- Vorteil: Kein Innovationsdruck für OpenOffice.org → Schrittweise Integration und Evaluation möglich
- OpenOffice.org 3.x behält das aktuelle Benutzungskonzept bei

	2008			2009					
Item	October	November	December	January	February	March	April	May	June
User Feedback Program				*					
IsoMetrics									
Competive Analysis									
OOo Survey(s)									
Site Visits, Ethnographic Research									
Setup Feedback Channels (Idea Blog, etc)									
Persona Development									
Scenario Development									
Create 1st UI Drafts									

Stand: 03.12.2008

# User Experience Team

Zeitplan und Zusammenarbeit

## Ziele des Teams

Verbesserung der Benutzungsfreundlichkeit, Produktivität und Freude beim Benutzen von OpenOffice.org

## Team und Aufgaben

- 250 Interessierte unterschiedlicher Nationalität
- 2 Projektleiter (Sun Microsystems, Freiwilliger)
- Mitarbeit bei (fast) allen Funktions- und GUI-Änderungen

## Kontakt

- UX Webseite <http://ux.openoffice.org>
- UX Blog, Mailing-Listen, IRC Chat, ...



# Wer arbeitet an Renaissance?

Zeitplan und Zusammenarbeit

- Sun Microsystems GmbH
- OpenOffice.org Community
- Kooperation mit wissenschaftlichen Einrichtungen geplant

## Sie!

Geben Sie uns Feedback.

Seien Sie ein Teil von Renaissance!

# project *Renaissance*

**Vielen Dank! Fragen?**

Wiki <http://wiki.services.openoffice.org/wiki/Renaissance>

IRC [#ux.openoffice.org](#) auf [irc.freenode.net](#)  
Wöchentliches Status-Treffen, jeden Montag 16:00 Uhr

E-Mail [ui@ux.openoffice.org](mailto:ui@ux.openoffice.org) User Interface Mailingliste

**Copyright © 2009, Christoph Noack.**

the contents of this documentation may be used under the terms of either the GNU Free Documentation License 1.2 or the Public Documentation License.

#### **GNU Free Documentation License Notice**

Copyright © 2009, Christoph Noack.

Permission is granted to copy, distribute and/or modify this document under the terms of the GNU Free Documentation License, Version 1.2 or any later version published by the Free Software Foundation; with no Invariant Sections, no Front-Cover Texts, and no Back-Cover Texts.

A copy of the license can be found at <http://www.gnu.org/licenses/fdl.txt>.

#### **Public Documentation License Notice**

The contents of this Documentation are subject to the Public Documentation License Version 1.0 (the "License"); you may only use this Documentation if you comply with the terms of this License. A copy of the License can be found at <http://www.openoffice.org/licenses/PDL.html>.

The Initial Writer of the Original Documentation is Christoph Noack Copyright © 2009. All Rights Reserved.

Initial Writer contact(s): [christophnoack@openoffice.org](mailto:christophnoack@openoffice.org)

Contributors are: Andreas Bartel, Christian Jansen, Frank Loehmann